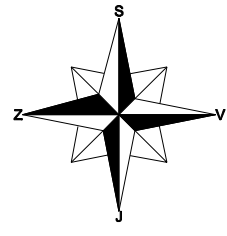
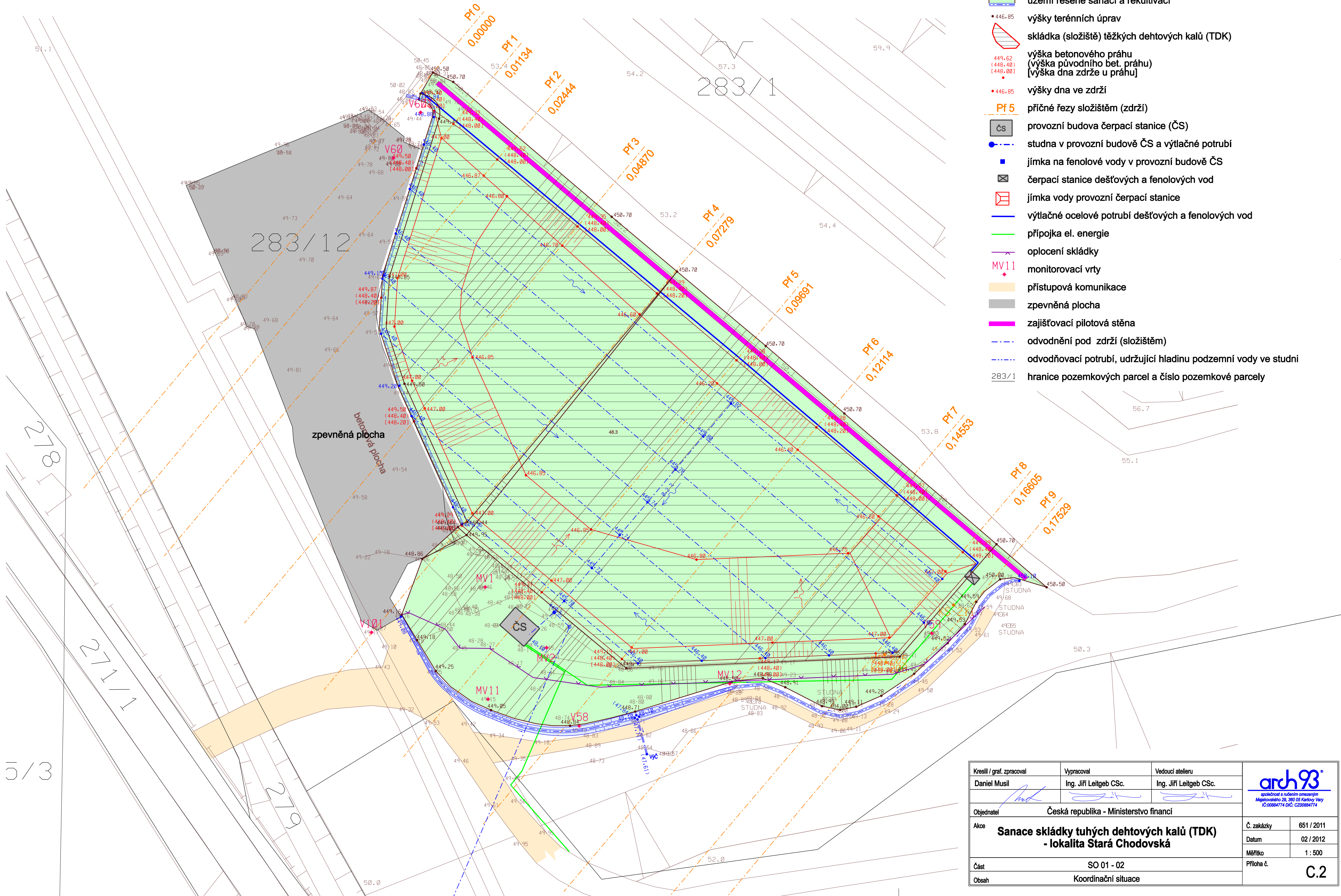


Sanace sklárky tuhých dehtových kalů (TDK) - lokalita Stará Chodovská



Legenda:

- území řešené sanací a rekultivací
- výšky terénních úprav
- skládka (složistiště) těžkých dehtových kalů (TDK)
- výška betonového práhu
(výška původního bet. práhu)
[výška dna zdrže u práhu]
- výšky dna ve zdrži
- příčné řezy složištěm (zdrží)
- ČS provozní budova čerpací stanice (ČS)
- studna v provozní budově ČS a výtlačné potrubí
- jímka na fenolové vody v provozní budově ČS
- čerpací stanice dešťových a fenolových vod
- jímka vody provozní čerpací stanice
- výtlačné ocelové potrubí dešťových a fenolových vod
- přípojka el. energie
- oplocení sklárky
- monitorovací vrty
- přístupová komunikace
- zpevněná plocha
- zajišťovací pilotová stěna
- odvodnění pod zdrží (složistištěm)
- odvodňovací potrubí, udržující hladinu podzemní vody ve studni
- hranice pozemkových parcel a číslo pozemkové parcely



Kreslil / graf. zpracoval Daniel Musil	Vypracoval Ing. Jiří Leitgeb CSc.	Vedoucí atelieru Ing. Jiří Leitgeb CSc.	arch 93 <small>společnost s ručním označením Majetkovského 28, 380 05 Karlov Vary IČ:00884774 DIČ: CZ00884774</small>	
Objednatel Akce Česká republika - Ministerstvo financí Sanace sklárky tuhých dehtových kalů (TDK) - lokalita Stará Chodovská			Č. zakázky Datum Měřítko Příloha č.	651 / 2011 02 / 2012 1 : 500 C.2
Část Obsah SO 01 - 02 Koordinální situace				